

accoya 

COLOR

Sägerau & Terrassendielen Sortierungsrichtlinien

Sortierung & Definitionen für Accoya® Color
DACH Region | Version 1

Accoya Color Sägerau

Sortierung erfolgt in 3 Bereichen



Brettende

Brettmitte

Brettende

Eine Lage typischer sägerauer Bretter



Accoya Color Terrassendielen

Sortierung erfolgt in 3 Bereichen



Brettende

Brettmitte

Brettende

Lagen typischer Color Terrassendielen



Accoya Color Sortierungsrichtlinien

Accoya Color Sägerau - diese Bretter werden üblicherweise auf der Splintholzseite zur Prüfung der Farbqualität vorgehobelt. Diese wird als Oberseite definiert. Diese Sortierregeln gelten für die Bretter im Anlieferungszustand und für sichtbare Mängel bei Anlieferung. Die Sortierregeln gelten nicht für Bretter, die vom Händler/ Verarbeiter weiterverarbeitet wurden oder jegliche anderweitige Bearbeitung.

Accoya Color Terrassendielen - die Sortierregeln gelten für Bretter, die vom Hersteller Accsys profiliert als fertige Terrassendielen geliefert werden, und für Sägerauhe Bretter im Auslieferungszustand. Wie bei allen Holzprodukten können während der Verwendung zusätzliche Mängel auftreten, die nicht in den Anwendungsbereich dieser Sortierungsrichtlinien fallen.

Accoya Color Sortierungstabelle

	Bewertung der besseren Seite	Bessere Seite (A)	Rückseite (B)	
Farbmängel	Am Brettende	Farbabweichung bis max. 600mm Länge	Unbegrenzt	
	In der Brettmitte	Bis zu 3 Flecken erlaubt Bis max. 600 mm Länge	Unbegrenzt	
	Entlang der Brettkante	Bis max. 25 mm breit	Unbegrenzt	
	Einzelne Bretter	Verschiedene Grautöne erlaubt	Unbegrenzt	
	Gesamtfläche	Keine Farbaufnahme bei max. 15% der Oberfläche Braune Verfärbung (wird durch Hobeln bereinigt)	Unbegrenzt	
Holzfehler	Bis zu 3 der folgenden Mängel oder gleichwertige Mängel	Ast	12mm Durchmesser oder weniger	Unbegrenzt
		Rinde oder Harzgalle	8 mm breit, 50 mm lang oder gleichwertig	Unbegrenzt
		Harzgallenstreifen	3 Streifen bis zu 8mm breit, 100 mm lang oder gleichwertig, gleichwertig könnten z.B. auch 6 Streifen bis zu 8mm breit und 50 mm lang sein	Unbegrenzt
		Oberflächenrisse	3 bis zu 1,6 mm breit, 250 mm lang oder gleichwertig	Unbegrenzt
		Kanten – und Endrisse	Kurze Risse, bis zur Breite des Brettes und nicht mehr als 200 mm	n/a
		Schwinden	Nicht erlaubt	Unbegrenzt
		Krümmung in Richtung der Holzdicke	<u>Zulässiger Grenzwert</u> 2,4 m 30 mm 3,6 m 65 mm 4,2 m 90 mm 4,8 m 120 mm	
		Krümmung in Richtung der Holzbreite	150 mm 2,4 m 5 mm 3,6 m 10 mm 4,2 m 15 mm 4,8 m 20 mm	
		Erlaubte Verdrehung pro 100 mm Breite	25 mm 32 mm 2,4 m 10 mm 10 mm 3,6 m 20 mm 20 mm 4,2 m 20 mm 20 mm 4,8 m 20 mm 20 mm	
		Erlaubte Schüsselung	<u>Breite mm</u> <u>Erlaubt (mm)</u> 125 mm 2 mm 150 mm 2 mm	
		Toleranzen	Stärke - 0.5 mm Breite- 1 mm	

Bis zu 5% der Bretter, die von der Norm abweichen, müssen akzeptiert werden

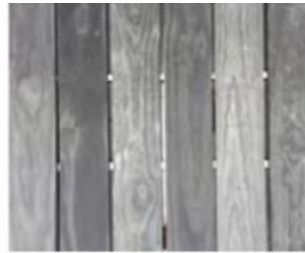
Auszug aus dem Technischen Leitfaden

2.2 ERSCHEINUNGSBILD

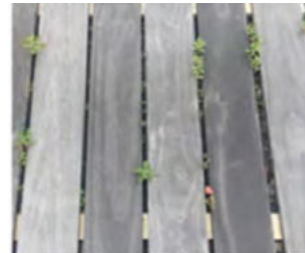
Accoya Color Grey -



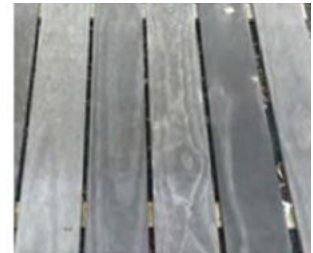
Installation



4 Monate



12 Monate



22 Monate

Beispiel 1

Farbabweichung zwischen den Brettern aufgrund von natürlichen Holzmerkmalen und Unterschieden zwischen verschiedenen Produktionschargen.



Beispiel 1

Beispiel 2

Farbabweichungen können um Äste, Harzgallen und anderen natürlichen Holzeigenschaften herum auftreten. Diese Besonderheiten können als natürliche Eigenschaft belassen oder ausgeschnitten werden.



Beispiel 2

Beispiel 3

Durch die natürliche Verwitterung werden sich die verschiedenen Terrassendielen langfristig angleichen.



Beispiel 3



Kontaktieren Sie uns

Gerne können Sie uns per
Mail kontaktieren:

verkauf@accoya.com

DACH-Region Anfragen

Accoya Büro Freiburg
Cerdia Gebäude
Engesserstrasse 8
DE-79108 Freiburg
+49 (0) 761 511 3828

Accoya® und das Trimarque Gerät sind registrierter Handelsmarken im Besitz von Titan Wood Limited, eine hundertprozentige Tochtergesellschaft von Accsys Technologies PLC, und dürfen ohne schriftliche Genehmigung nicht verwendet oder reproduziert werden. Accoya-Holz sollte immer in Übereinstimmung mit den schriftlichen Anweisungen und Richtlinien von Accsys Technologies und/oder seinen Vertretern (auf Anfrage erhältlich) montiert und verwendet werden. Accsys Technologies übernimmt keine Haftung für Mängel, Schäden oder Verlust, die auftreten können, wenn solche schriftlichen Anweisungen und Richtlinien nicht befolgt werden



Besuchen Sie
www.accoya.com
für mehr Inspiration